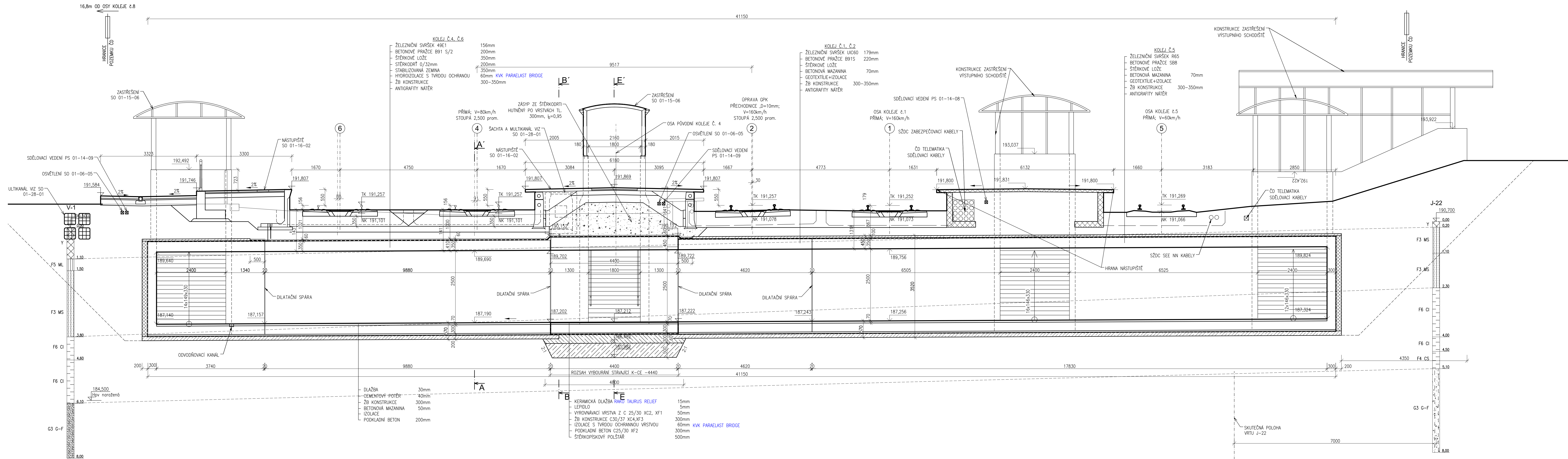


Příčný řez podchodem D-D  
M 1:50



POPIS VRTŮ:

V-1

Y

F5 M  
F3 M

F3 M  
F6 C

F6 C  
G3 G

33 33

HPV – HLADINA PODZEMNÍ VODY ZASTIŽENA NA KÓTĚ 184,500 m n.m.

J-22

Y

F3 M  
F6 C

F6 C1  
F4 C1

F4 C3  
G3 G


03 0

HPV – HLADINA PODZEMNÍ VODY NEZASTIŽENA



				ČÍSLO SOUPRAVY	
REVIZE Č.	DATUM	ZMĚNA			

 <b>SUDOP BRNO</b>			<b>SUDOP BRNO, spol. s r.o.</b> Kounicova 26 611 36 Brno		
<b>OBJEDNAVATEL:</b> Správa železnic, státní organizace, Dílždeně 1003/7, 110 00 Praha 1 Slavební správa východ (organizační jednotka)			tel. : +420 972 625 804 E-mail: sudop@sudop-brno.cz		
PROFESNÍ SKUPINA:	12 Mosty	VEDOUČÍ PROF. SKUPINY Ing. Karel Pukl	ŘEĐITEĽ Ing. Kamil Chmela		
ODPOVĚDNÝ PROJ. KAZKY Ing. Radoslav Molák	ODPOVĚDNÝ PROJ. PS, SO Ing. Pavel Lhotský	NAVRĚĽ, VYPRACOVAL Ing. Jan Dvořák	KONTROLOVAL Ing. Radomír Hanák		
KRAJ: Jihomoravský		POVĚŘENÝ OÚ: Židlochovice		STUPEŇ: DPS	
Modernizace a elektrizace trati Hrušovany u Brna - Židlochovice SO 01-19-02 Zšt. Hrušovany u Brna, most v km 125,879			ZAK. ČÍSLO 200909-01-0820 MĚŘENO 1:50 POČET FORMÁTŮ 14 A4		
			DATUM: 10/2020 ČÁST DOKUM. E.1.4.2 PŘÍLOHA 2.3.4		